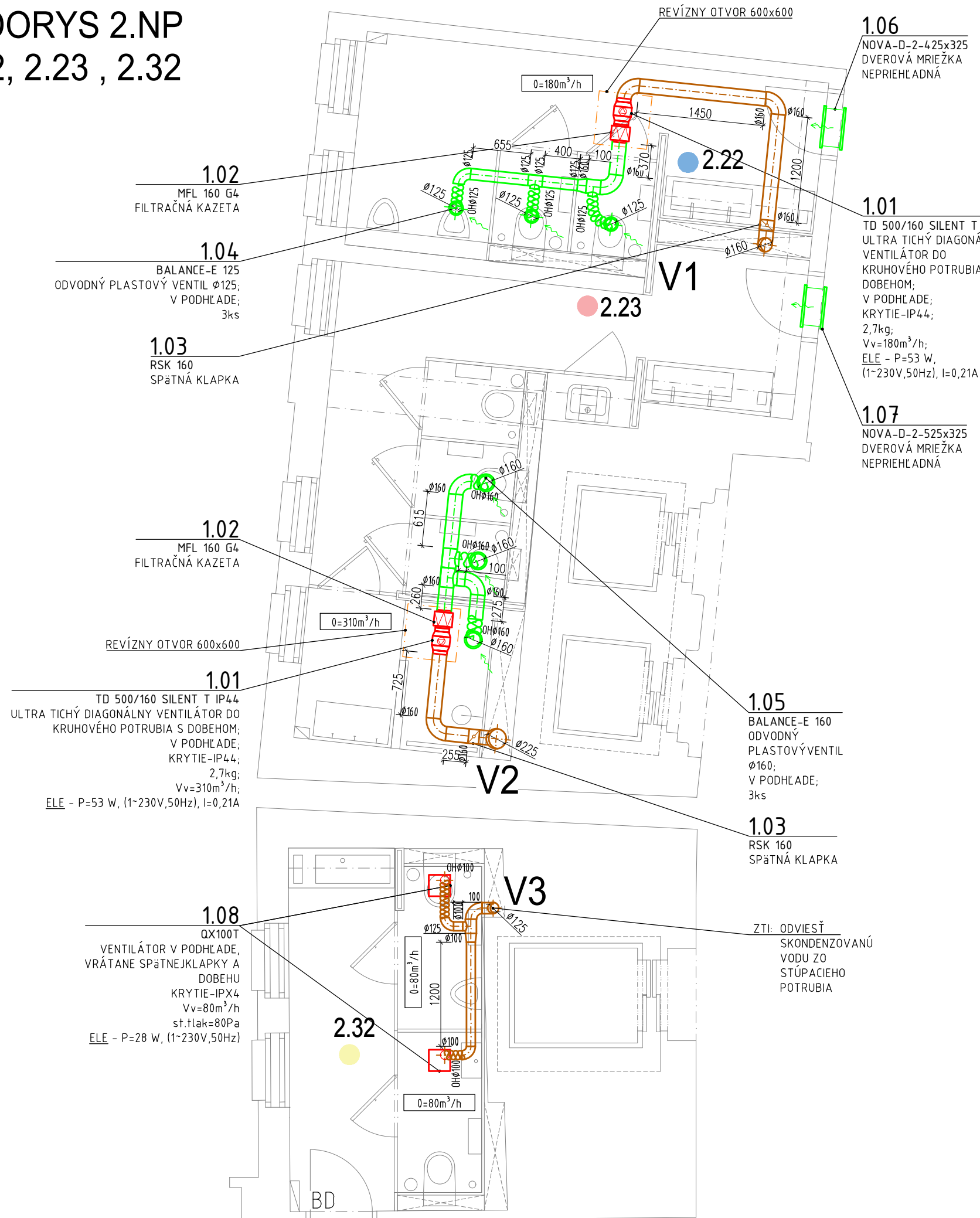


2.22, 2.23 , 2.32



## LEGENDA MIESTNOSTÍ

Č.M.	NÁZOV MIESTNOSTI:	PLOCHA	POVRCHY		
			PODLAHA	STENY	STROP
2.22	WC MUŽI	10,50m <sup>2</sup>	PO 01 KERAMICKÁ DLAŽBA	KER. OBKLAD v=1200 INT NÁTER - FAR. ŠEDÁ	SDK PODHL'AD INT NÁTER - FAR. ŠEDÁ
2.23	WC ŽENY	17,00m <sup>2</sup>	PO 01 KERAMICKÁ DLAŽBA	KER. OBKLAD v=1200 INT NÁTER - FAR. ŠEDÁ	SDK PODHL'AD INT NÁTER - FAR. ŠEDÁ
2.32	SPOLOČNÉ WC	8,30m <sup>2</sup>	PO 01 KERAMICKÁ DLAŽBA	KER. OBKLAD v=1200 INT NÁTER - FAR. ŠEDÁ	SDK PODHL'AD INT NÁTER - FAR. ŠEDÁ

ÚŽITKOVÁ PLOCHA CELKOM	35,80m <sup>2</sup>
------------------------	---------------------

## POZNÁMKY

- 1) TECHNICKÁ SPRÁVA JE NEODDELITEĽNOU SÚČASŤOU VÝKRESOVEJ DOKUMENTÁCIE
- 2) POTRUBIA VEDENÉ POD STROPOM SÚ PRICHYTENÉ NA ŽÁVESOCH VZDIALENÝCH OD SEBA PODĽA TECHNOLOGICKÉHO PREDPISU VÝROBCU DANÉHO MATERIÁLU POTRUBIA
- 3) SKUTOČNÉ ROZMERY POTRUBIA DOMERAŤ NA STAVBE, TRASOVANIE PRISPOSOBIŤ SKUTOČNOSTI ZISTENEJ NA STAVBE
- 4) VZDUCHOTECHNICKÉ POTRUBIA KOTVIŤ MIN. KAŽDÝCH 2000-3000mm
- 5) DISTRIBUČNÉ PRVKY A ZARIADENIA OSÁDZAŤ V KOORDINÁCII S DOĐAVATEĽOM PODHLADU A OSVETLENIA
- 6) ROZVODY VZDUCHOTECHNICKÝCH POTRUBÍ BUDÚ PODĽA POTREBY TEPELNE IZOLOVANÉ
- 7) PRI PRECHODOCH POTRUBÍ CEZ POŽIARNE DELIACU KONŠTRUKCIU MUSÍ BYŤ SVETLÁ VZDIALENOSŤ MEDZI POTRUBIAMI MIN. 500MM A PRIEMER POTRUBIA MUSÍ BYŤ MENŠÍ AKO 0,04M<sup>2</sup>. AK PODMIENKA NIE JE SPLNENÁ, POTRUBIE MUSÍ BYŤ OPATRENÉ POŽIARNOU IZOLÁCIOU S POŽADOVANOU ODOLNOSŤOU ALEBO V MIESTE PRESTUPU POTRUBIA DO INÉHO POŽIARNEHO ÚSEKU MUSÍ BYŤ V POTRUBÍ OSADENÁ POŽIARNA KĽAPKA.
- 8) UVEDENÉ TOVÁRENSKÉ ZNAČKY A TYPY VÝROBKOV SÚ REFERENČNÉ. JE MOŽNÉ NAHRADIŤ ICH INÝMI, S ROVNAKÝMI (ALEBO LEPŠÍMI) PARAMETRAMI.
- 9) POTRUBIA SÚ VEDENÉ POD STROPOM V PODHLADOVÝCH KONŠTRUKCIÁCH (OS POTRUBÍ +2,950mm NAD PODLAHOU).

## LEGENDA

$P=180\text{m}^3/\text{h}$
$0=180\text{m}^3/\text{h}$

TABUĽKA OBJ. MN. VZDUCHU  
PRÍVOD / ODVOD

V1



BD

STÚPACIE POTRUBIE VZT

ODVOD VZDUCHU

VÝFUK VZDUCHU

BEZPRAHOVÉ, RESP. PODREZANÉ DVERE

---

---

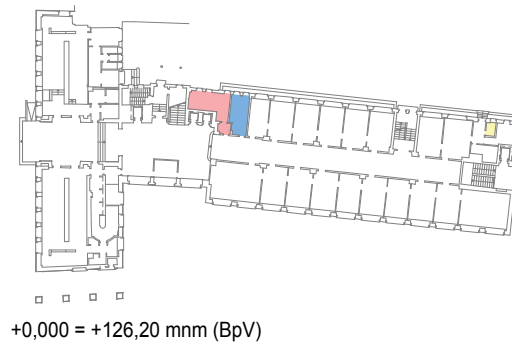
---





— • — • — • — • — • —





## PÔDORYSNÁ SCHÉMA PODLAŽIA



-  DÁMSKE SOCIÁLNE ZARIADENIA
-  PÁNSKE SOCIÁLNE ZARIADENIA
-  SPOLOČNÉ SOCIÁLNE ZARIADENIA
-  MIESTNOSŤ UPRATOVAČKY

		NÁZOV STAVBY:	SOCIÁLNE PRIESTORY - NOVÁ RADNICA		
		MIESTO STAVBY:	PRIMACIÁLNE NÁMESTIE 1, BRATISLAVA		
AUTORI PROJEKTU:	TVAR architekti s.r.o. Ing.arch. Tomáš Pohanič Ing.arch. Michal Buranovský	INVESTOR:	Hlavné mesto Slovenskej republiky Bratislava Primaciálne námestie 1, 814 99, Bratislava - Staré Mesto identif. č. 00603481	STUPEŇ PD:	DRS
		TYP:	INTERIÉROVÉ RIEŠENIE SOC. PRIESTOROV NOVÁ RADNICA	PROFESIA:	VZDUCHOTECHNIKA
VYPRACOVAL:	Ing. Monika Štolcová	VÝKRES:	PÔDORYS 2.NP 2.22, 2.23 , 2.32 VZDUCHOTECHNIKA	DÁTUM:	11/2019
ZODPOVEDNÝ PROJEKTANT:	Ing. Daniela Mazúrová			MIERKA:	1:50
				Č. VÝKRESU:	VZT02